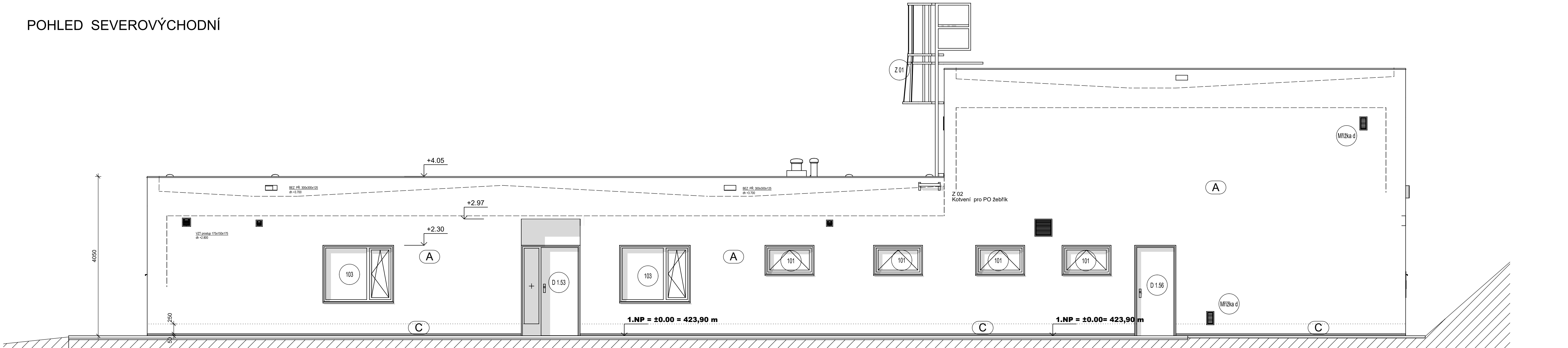
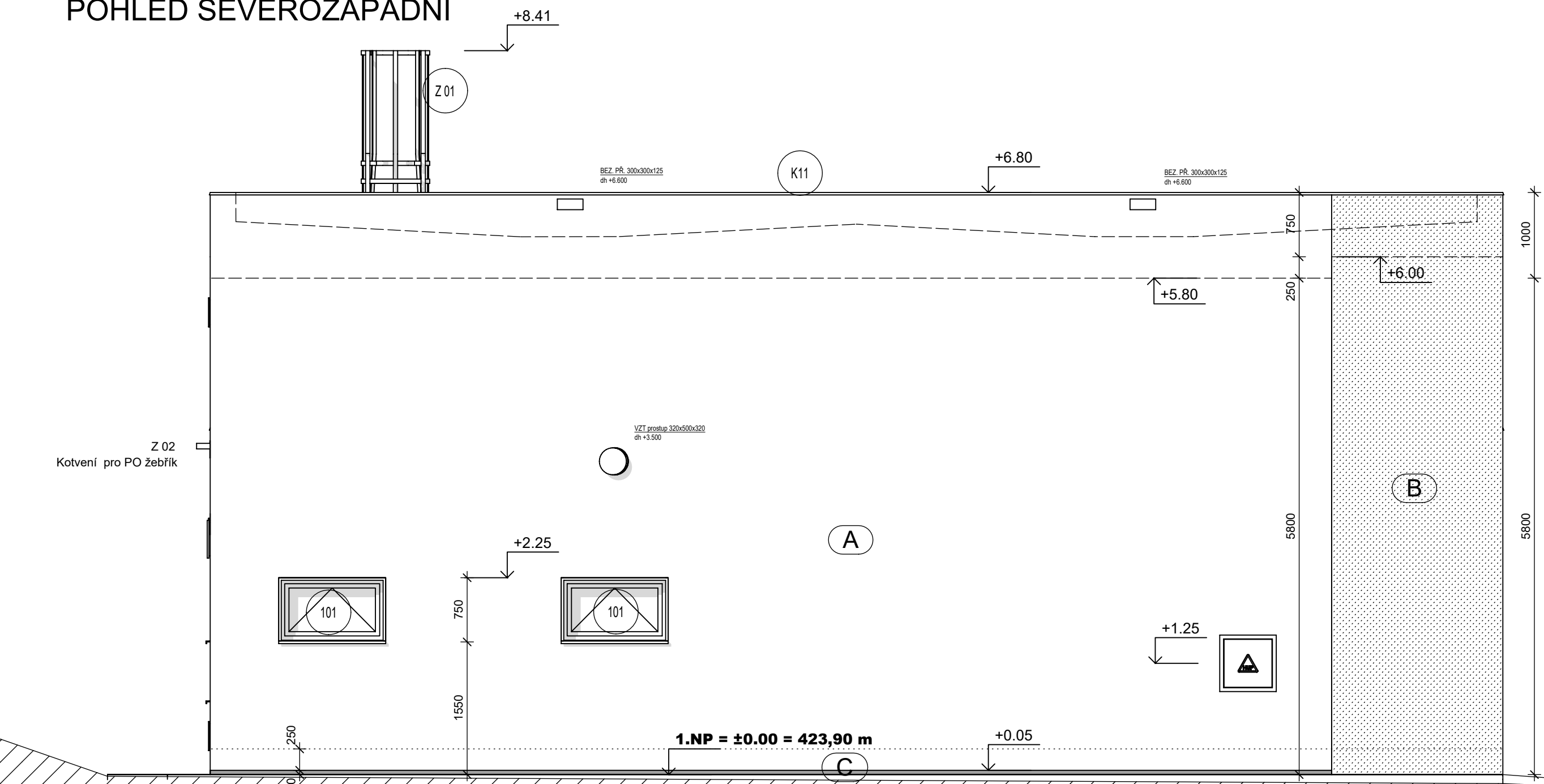


POHLED SEVEROVÝCHODNÍ



POHLED SEVEROZÁPADNÍ



LEGENDA

- A** FASÁDNÍ OMÍTKOVÝ SYSTÉM S PAROPROPUSTNOU VÝZTUŽNOU VRSTVOU S MODULEM PRŮZNOSTI E < 1400, KOEFICIENT ODRAZIVOSTI HBV < 30% , ZRNITOST POVRCHOVÉ ÚPRAVY < 2 mm (broušená stěrka) BAREVNOST vzorník sto B545503 (šedá) - imitace betonu **PLOCHA : 452 m²**
- B** FASÁDNÍ OMÍTKOVÝ SYSTÉM S PAROPROPUSTNOU VÝZTUŽNOU VRSTVOU S MODULEM PRŮZNOSTI E < 1400, KOEFICIENT ODRAZIVOSTI HBV ≥ 30% , ZRNITOST POVRCHOVÉ ÚPRAVY > 2 mm BAREVNOST vzorník sto B547503 (světlé šedá) **PLOCHA : 102 m²**
- C** SOKLOVÁ OMÍTKA ŠLECHTĚNÁ - MARMOLIT NA VÝŠKU ZAKLÁDACÍ RADY ZDIVA ( NA TEPELNÉ ITOLACI ) OŠETŘIT PŘECHOVOVOU LIŠTOU A BANDÁŽÍ **PLOCHA : max 33 m²**

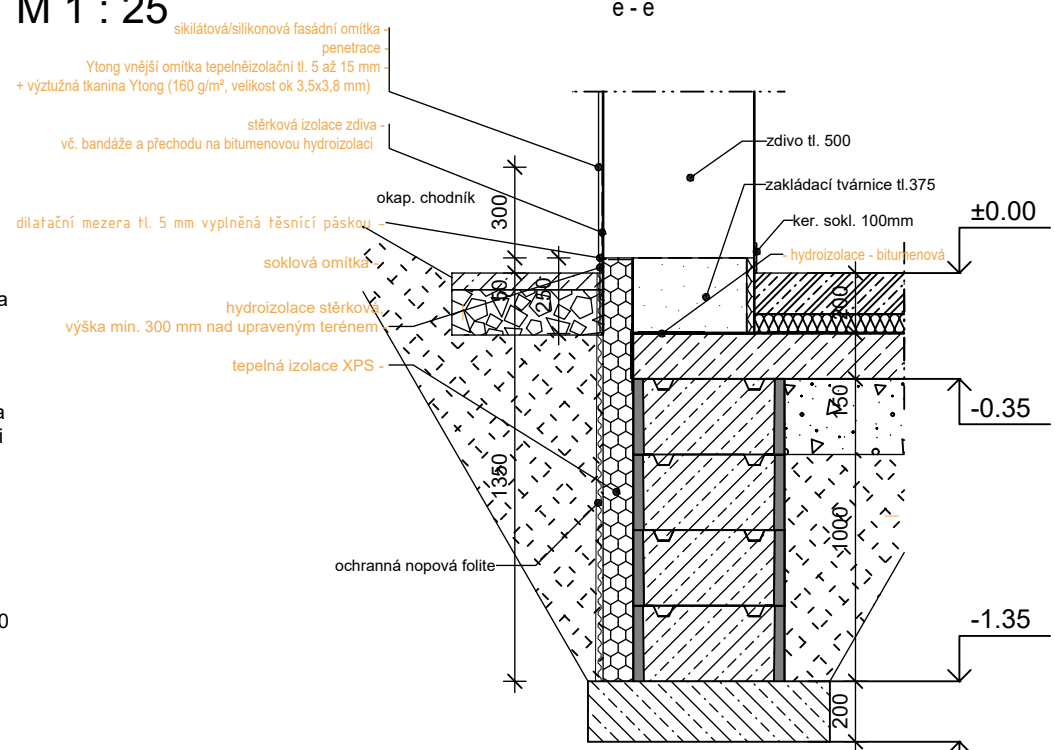
KLEMPÍŘSKÉ PRVKY  
atika a parapety - Pz plech tl. 0,8mm, s plastovým barevným nýstřikem  
barevnost : RAL 7036 (šedá)

KOVOVÉ PRVKY A KONSTRUKCE  
- zámečnické atyp. výrobky (Z1 a Z2)  
ocelové konstrukce kompletně žárově zinkované

MŘÍŽKY VZT - typové s povrchovou úpravou  
- šedé, případně žárově zinkované

PLASTOVÉ VÝROBKY - OKNA A DVEŘE  
- BAREVNOST RÁMŮ VENKOVNÍ - ŠEDÁ RAL 7036  
- PLASTOVÝ VÍCEKOMOROVÝ PROFIL

DET. napojení omítky  
M 1 : 25



Poznámka :

**Specifikace 1. vrstvy (jádro)**  
Lehčená jednovrstvá omítka pro ruční i strojově, vyztužená celoplošně sklovláknitou mřížkovou, s nízkým součinitelem tepelné vodivosti a vysokou paropropustností. Pro vytváření vnější omítky (možno použít i na vnitřní omítku), Vhodná pro používání omítaní párobetonových stěn Ytong. Norma/předpis : ČSN EN 998-1

**Specifikace 2. vrstvy (finální úprava) A**  
Probarvená minerální, silikátová strukturální omítka se zrnitostí 2-3 mm : venkovní omítka dle EN 15824, nejvyšší bezpečnost ve zpracování, zachování hodnoty, barevného tónu a stability, A2-s1, d0 podle EN 13501-1, se zapouzdřeným ochranným filmem s vysokou ochranou proti thlinám, úderům a kroupám, s povrchem vysoce paropropustným, silně vodoodpudivým, odolným proti povětrnosti,

**Specifikace 2. vrstvy (finální úprava) B**  
Navržená silikátová, silikonová pastovinová omítka se zrnitostí 1-2 mm – po vytvrdnutí broušená (imitace betonového poruchu) : venkovní omítka dle EN 15824, zachování hodnoty, barevného tónu a stability, A2-s1, d0 podle EN 13501-1, se zapouzdřeným ochranným filmem s vysokou ochranou proti thlinám, úderům a kroupám, s povrchem vysoce paropropustným, silně vodoodpudivým, odolným proti povětrnosti,

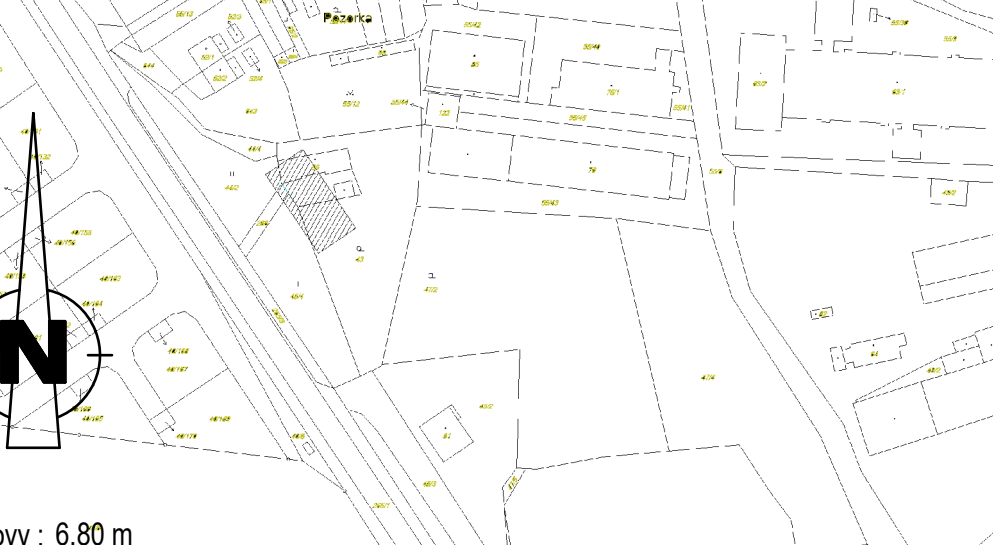
**Soklová omítka C**  
Omítka k vytvoření povrchových úprav stěn ve vnějším i vnitřním prostředí, vhodná na soklové části, portály, pilíře a sloupky i na soklové části vnějších tepelně izolačních kompozitních systémů. Podklad pod omítku - Organická stěrková hmota pro hydroizolaci a ochranu před vlhkostí do výše 300 mm nad úroveň terénu - jež slouží jako ochrana proti vlhkosti v oblasti soklu a pod zemí s dobrou přilnavostí na bitumenových podkladech, dostatečně odolný proti povětrnosti pro použití v oblasti soklu, roztažnost jako armování se síťovinou, cca 2 %

MATERIÁLY A ZAŘÍZENÍ UVEDENÉ V PROJEKTOVÉ DOKUMENTACI JSOU POUZE SMĚRNÉ DLE NUTNÝCH STANDARDŮ PRO NÁSLEDNÉ ZPRACOVÁNÍ PODROBNĚHO VÝKAZU VÝMĚR. MATERIÁLY A VÝROBKY JE MOŽNÉ ZAMĚNIT PŘI ZACHOVÁNÍ SHODNÝCH PARAMETRŮ A FUNKCE. ZAMĚNA JE MOŽNÁ POUZÍVÁNÍM PROJEKTANTA A INVESTORA DLE SROVNÁNÍ PŘEDLOŽENÝCH TECHNICKÝCH LISTŮ!

- DODAVATEL ZPRACUJE IV. STUPEŇ DÍLENSKÉ - VÝROBNĚ TECHNICKÉ DOKUMENTACE A PŘEDÁ K ODSOULHASENÍ ARCHITEKTOVI A INVESTORovi VČ. TECHNICKÝCH LISTŮ

- NEDILNOU SOUČÁSTÍ PD JE TECHNICKÁ ZPRÁVA!!!

- INVESTOR SI VYHRAZUJE PRÁVO ODSOULHASENÍ VEŠKERÝCH POUŽITÝCH VÝROBKŮ A MATERIÁLŮ!!!



Max. výška budovy : 6,80 m  
1.NP = +0,000 = 423,90 m n.m., B.p.v.

Výškový systém BpV

Č. revize	Druh změny / Popis	Vypracoval / Podpis	Datum

Generální projektant <b>Ing. Petr Lavička - PROJEKCE - ENGINEERING - KONZULTACE -</b> Za Bedřichem 758 / II, 33901 Klatovy IČO : 76140369 Dat. schůzka : cdyjln		office : Praha 22, 33901 Klatovy e-mail : lavička.ing@gmail.com tel. : +420 724004330	<b>iPL</b> INŽENÝRSKÁ PRÁCE
Stavba / Projekt <b>HASIČSKÁ ZBRojNICE</b> Soběčice u Klatov			
Město stavitel: Katastr - Obec : Klatovy (555771) parc. číslo : p.č. 647, p.č. 43, p.č. 442, p.č. 444, p.č. 454, p.č. 296			
Investor / Stavitel: <b>Město Klatovy</b> náměstí Miru 62 / I 33901 Klatovy IČO : 00255661			
<b>MĚSTOKLATOVY</b>			
Dokumentace Číslo dokumentace D.1 DOKUMENTACE STAVEBNÍHO NEBO INŽENÝRSKÉHO OBJEKTU		Oslovení / autor návrhu Ing. Petr Lavička	
STAVEBNÍ OBJEKT (PROJEKČNÍ SOUBOR) Vnější projektant Ing. Petr Lavička		Vnější projektant Ing. Petr Lavička	
Datum 09.01.2025		Anot. / Číslo / Datum schůzky 19-002-25	
STUPEŇ DOKUMENTACE 19-002-25		REVIZE / VARIANTA 19-002-25	
Název výkresu <b>POHLEDY SEVEROZÁPAD a SEVEROVÝCHOD</b>		Číslo výkresu / přílohy 19-002-25	

Tento výkres, a s ním související podklady, výpočty a návrhy, jsou výhradním duševním vlastním zpracovatelem dokumentace, jsou chráněny autorským zákonem. Nesmí být bez vědomí autora rozmnožovány, přetvářeny k použití třetí osobou, nebo užívány k jiným účelům než byly určeny.